



# A18.1

## Pilersaarussiaq

Ilulissat Kommuneat

Killeqarfik A18-imi ineqarfiulluni sullissiveqarfik

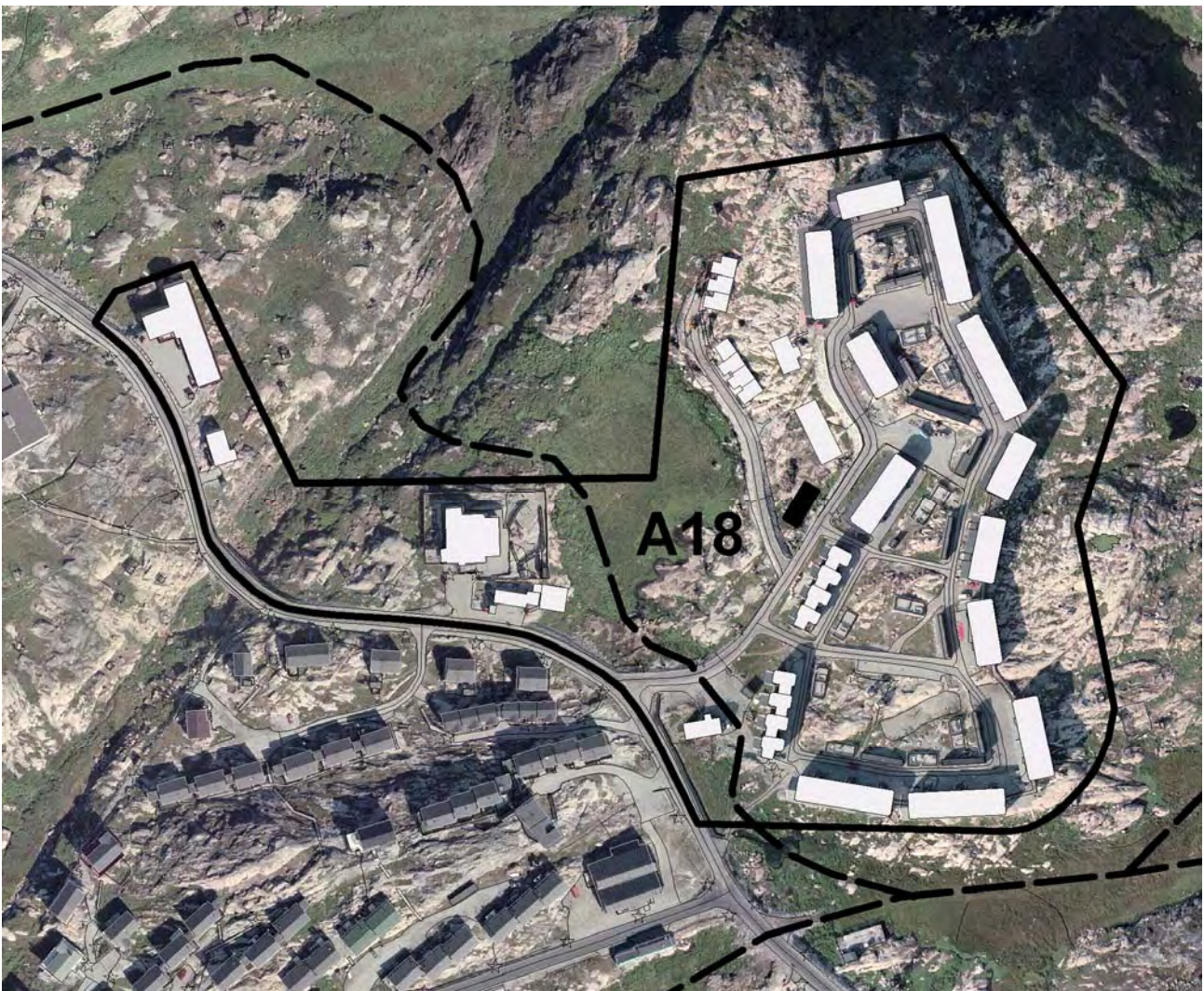
Atersuit

## Lokalplan

Ilulissat Kommune

Bolig- og institutionsområde i rammeområde A18

Atersuit



*Illoqarfiup ilaanut pilersaarut A18.1 27.08.2007-imi tamanut nalunaarutigineqarpoq.  
Lokalplan A18.1 er offentligt bekendtgjort den 27.08.2007.*

# A18.1

**Illoqarfiup ilaanut pilersaarut A18.1  
Ilulissat kommuneanut kommunep pilersaarutaa 1992-2004  
tapiliussaq ilanngullugu**

**Killeqarfik A18-imi ineqarfiullunilu sullissiveqarfik**

## **Atersuit**

Illoqarfiup ilaanut pilersaarut A18.1-p suliarineqarfia:

Ilulissat Kommuneat  
Teknikkimut Avatangiisinullu Allattoqarfik  
Pilersaarusiornermut immikkoortortaarfik  
Postboks 520  
3952 Ilulissat

Oqarasuaat: +299 943277  
Allakkasuaat: +299 944178

Illoqarfiup ilaanut pilersaarut A18.1-mut siunnersuut Teknikkimut Avatangiisinullu Ataatsimiititaliamit 21.02.2007-imi akuerineqarpoq.

Illoqarfiup ilaanut pilersaarut A18.1-imut siunnersuut Kommunalbestyrelsimi 28.03.2007-imi akuerineqarpoq.

Piffissami 02.04.2007-imit 14.05.2007-imut Illoqarfiup ilaanut pilersaarut A18.1-imut Siunnersuut tamanut tusarniaavigisanngorlugu saqqummiunneqarpoq.

Illoqarfiup ilaanut pilersaarut A18.1 Teknikkimut Avatangiisinullu Ataatsimiititaliamit 06.06.2007-imi akuerigallarneqarpoq.

Illoqarfiup ilaanut pilersaarut A18.1 Kommunalbestyrelsimi 19.06.2007-imi inaarutaasumik akuersissutigineqarpoq.

Illoqarfiup ilaanut pilersaarut A18.1 inaarutaasumik akuersissutigisimasaq Naalakkersuisut Kommunep pilersaarutaanut tapiliussaq nr. 26 akuerereerpassuk tamanut nalunaarutigineqarsinnaavoq. Tamatuma kingornatigut Illoqarfiup ilaanut pilersaarut A18.1 najoqqutaralugu ilaasutut illuliat sanaartukkallu suliarineqarsimasut inatsisiliorneqartutut naatsorsuutigineqalissapput.

Kommunep pilersaarutaanut tapiliut nr. 26 Naalakkersuisut 20.08.2007-imi akuerivaat.

Illoqarfiup ilaanut pilersaarut A18.1 27.08.2007-imi tamanut nalunaarutigineqarpoq.

**Lokalplan A18.1  
Kommuneplan 1992-2004 for Ilulissat Kommune  
med tillæg**

**Bolig- og institutionsområde i rammeområde A18**

## **Atersuit**

Lokalplan A18.1 er udarbejdet af:

Ilulissat Kommune  
Forvaltning for Teknik og miljø  
Planlægningsafdelingen  
Postboks 520  
3952 Ilulissat

Telefon: +299 943277  
Telefax: +299 944178

Forslag til Lokalplan A18.1 blev godkendt i Udvalget for Teknik og miljø den 21.02.2007.

Forslag til Lokalplan A18.1 blev godkendt i Kommunalbestyrelsen den 28.03.2007.

Forslag til Lokalplan A18.1 blev fremlagt til offentlig høring i perioden 02.04.2007 – 14.05.2007.

Lokalplan A18.1 blev foreløbigt vedtaget i Udvalget for Teknik og miljø den 06.06.2007.

Lokalplan A18.1 blev endeligt vedtaget i Kommunalbestyrelsen den 19.06.2007.

Endeligt vedtaget Lokalplan A18.1 kan offentligt bekendtgøres, når Landsstyret har godkendt Kommuneplantillæg nr. 26. Herefter kan anlæg og byggeri i henhold til Lokalplan A18.1 igangsættes.

Landsstyret har den 20.08.2007 godkendt Kommuneplantillæg nr. 26.

Lokalplan A18.1 er offentligt bekendtgjort den 27.08.2007.



# A18.1

## Pilersaarussiaq

Ilulissat Kommuneat

Killeqarfik A18-imi ineqarfiulluni sullissiveqarfik

## Lokalplan

Ilulissat Kommune

Bolig- og institutionsområde i rammeområde A18

Atersuit

Atersuit

IMARISAI

INDHOLD

Nassuiaat .....	1	Redegørelse .....	1
A. Illoqarfiup ilaanut pilersaarutip tunuliaqutaa .....	1	A. Lokalplanens baggrund .....	1
B. Illoqarfiup ilaanut pilersaarutip siunertaa .....	1	B. Lokalplanens formål .....	1
C. Illoqarfiup ilaanut pilersaarutip angissusaa .....	1	C. Lokalplanens område .....	1
D. Pilersaarussianut allanut attuumassutit .....	1	D. Forholdet til anden planlægning .....	1
E. Teknikkikkut atortut .....	2	E. Tekniske anlæg .....	2
F. Tamanut saqqummiussineq inatsisitigullu sunniutit .....	2	F. Offentliggørelse og retsvirkninger .....	2
<b>PILERSAARUMMUT Aalajangersakkat .....</b>	<b>4</b>	<b>Lokalplanbestemmelser .....</b>	<b>4</b>
§ 1 Illoqafiup ilaanut pilersaarutip siunertaa .....	4	§ 1 Lokalplanens formål .....	4
§ 2 Immikkoortortap killilersornera .....	4	§ 2 Områdets afgrænsning .....	4
§ 3 Immikkoortortap atorreqarnera .....	4	§ 3 Områdets anvendelse .....	4
§ 4 Illuliorfiup annertussusaa inissinneralu .....	4	§ 4 Bebyggelsens omfang og placering .....	4
§ 5 Sanaartukkat silatiminni ilusaat .....	5	§ 5 Bebyggelsens ydre fremtræden .....	5
§ 6 Aqqusernit biilinullu inissiisarfiit .....	5	§ 6 Vej-, sti- og parkeringsforhold .....	5
§ 7 Teknikkikkut atortorissaarutit .....	5	§ 7 Tekniske anlæg .....	5
§ 8 Nunamernit sanaartorfiunngitsut .....	6	§ 8 Ubebyggede arealer .....	6
§ 9 Nutaamik sanaartukkamik atuisinnaalersitsineq .....	6	§ 9 Ibrugtagning af ny bebyggelse .....	6
§ 10 Sanaartorfigissaaneq .....	6	§ 10 Byggemodning .....	6
<b>Aalajangersakkap atsiorneqarnera .....</b>	<b>6</b>	<b>Vedtagelsespåtegning .....</b>	<b>Fejl! Bogmærke er ikke defineret.</b>
<b>Nassiussivissat .....</b>	<b>9</b>	<b>Udsendelsesliste .....</b>	<b>9</b>
<b>Illoqarfiup ilaanut pilersaarut sunaana .....</b>	<b>10</b>	<b>Hvad er en lokalplan .....</b>	<b>10</b>

Ilannussaq 1: Illoqarfiup ilaanut pilersaarutip assinga.

Bilag 1: Lokalplankort.



## NASSUIAAT

### NASSUIAAT

#### A. Illoqarfiup ilaanut pilersaarutip tunuliaqutaa

Illoqarfiup ilaanut pilersarummut tunuliaqutaasoq tassaa-voq Ilulissat illoqarfiani assorsuaq inissaaleqisoqarnera, ingammik nammineq illuliorniartunut illuliorfissanik piu-masaqarnermik annertusaasimasoq.

Taamatut pisoqartoqarneratigut kommunip pilersaarusionera qaangerlugu arlalinnik illuliortoqarsimavoq, taamaa-lillunilu tamanna pilersaarusiatus tunngavigisassamik pisa-riaqartuusumik peqarani pisimalluni, taamaattumillu tunngaviatigut illuliat inissisimaneri inatsisunik unioqqu-titsisuupput.

Tamatuma kingornatigut pisariaqartitatut pilersaarummik tunngaveqanngitsunik Illoqarfiup ilaanut pilersaaruteqar-fimmi utoqqarnut inissialiortoqarpoq, Illorput 2000 ataa-seq sananeqarluni, aammalu rækkehusi ataseq sananeqar-luni. Taamaattumik tamakku inatsisinut naapertuutsiler-nissaat pisariaqarpoq. Pissutsinik taakkuninnga inatsisinut naapertuutsitsinissamik Illoqarfiup ilaanut pilersaarut siunertaqarpoq.

#### B. Illoqarfiup ilaanut pilersaarutip siunertaa

Illoqarfiup ilaanut pilersaarut A18.1-ip sanaartoriikkanut utoqqanut illulianut, Illorput 2000-imut rækkehusimullu pisariaqartumik pilersaarutit tunngavissamik pilersitsi-nissamik, kiisalu rækkehusimut sulii ataatsimut periarfis-siinissamik siunertaqarpoq.

#### C. Illoqarfiup ilaanut pilersaarutip angissusaa

Kommunip pilersaarutaani imm. ilaa A21 tamaat "Illoqar-fiup ilaanut pilersaarut A18.1 – Ineqarfiullunilu sullissi-veqarfik"-up inissisimaffigaa, imm. ilaanut kommunip pilersaarutaani malittarisassat tunngavigalugit illoqarfiup ilaanut pilersaarut suliarineqarpoq.

#### D. Pilersaarusionut allanut attuumassutit

##### Nuna tamakkerlugu pilersaarusioneq

Denne lokalplan berører ikke direkte landsplanlægningen.

##### Kommunip pilersaarusiugaanera

Illoqarfiup ilaanut pilersaarusiap qulakkeertittussavaa nunaminertami ineriartortitsineq Kommunip pilersaarusiugaanerani isumassarsianut imarineqartut, tassaniillutit-taaq kommunimi pilersaarusionut aalajangersakkat kil-ligititaat malillugit sanaartorneq illuliornerlu, ineriartortinneqassasoq Kommunip pilersaarusiugaanerani si-unertarineqartut malillugit.

Nunaminertaq kommunemi pilersaarutip A18-ani aala-jangersakkunut ilaavoq.

## REDEGØRELSE

### REDEGØRELSE

#### A. Lokalplanens baggrund

Baggrunden for lokalplanen er den alvorlige bolig-mangel i Ilulissat by, der har øget efterspørgselen efter byggegrunde især til privat boligbyggeri.

Denne situation har gjort, at opførelse af en række boliger har overhalet kommunens planlægning og således er sket uden det nødvendige plangrundlag, hvorfor de i princippet er beliggende ulovligt.

I lokalplanområdet er der efter opført ældreboliger, 1 Illorput 2000 og et rækkehus uden det nødvendige plangrundlag. Derfor er der behov for lovliggørelse heraf. Lokalplanen har til sigte at lovliggøre dette forhold.

#### B. Lokalplanens formål

Lokalplan A18.1 har til formål at skabe det nødvendige plangrundlag for de allerede opførte ældreboliger, det opførte Illorput 2000 og rækkehuset samt give mulighed for et rækkehus mere.

#### C. Lokalplanens område

"Lokalplan A18.1 – Bolig- og institutions-område" omfatter hele kommuneplanens delområde A21, og lokalplanen er udarbejdet på grundlag af kommuneplanens bestemmelser for delområdet.

#### D. Forholdet til anden planlægning

##### Landsplanlægning

Denne lokalplan berører ikke direkte landsplanlægningen.

##### Kommuneplanen

Det er lokalplanens formål at sikre, at udviklingen i området foregår i overensstemmelse med kommuneplanens idégrundlag og indhold, herunder at sikre, at bygge- og anlægsarbejder udføres i overensstemmelse med kommuneplanens rammebestemmelser.

Området er omfattet af bestemmelserne i kommuneplanens rammeområde A18.

## NASSUIAAT

### **Qimmeqarneq**

Ilulissat kommuneani qimmeqarnermut aalajangersakkat atuuttut illoqarfimmi immikkoortumut pilersaarufimmi atuutissapputaaq.

### **Nunatap ingerlanneqarnera**

Nunatamik ingerlatsineq pillugu kommunep pilersaarusiugaanerani aalajangersakkat nalinginnaasut illoqarfiup ilaanut pilersaarufimmut atuupputaaq.

### **E. Teknikkikut atortut**

Sumiiffimmi sanaartortoqareerpat tamakku pisortat erngup aqutaataannut, innaallagissamut aqutaataannut kuuffiussuaataannullu atassuserneqassapput.

### **F. Tamanut saqqummiussineq inatsisitigullu sunniutit**

Illoqarfiup ilaanut pilersaarut A18.1-mut siunnersuut Tekniskimut Avatangiisinullu Ataatsimiititaliamit 21.02.2007-imi akuerineqarpoq. Illoqarfiup ilaanut pilersaarut A18.1-imut siunnersuut Kommunalbestyrelsesimit 28.03.2007 akuerineqarpoq. Illoqarfiup ilaanut pilersaarut A18.1-mut siunnersuut piffissami 20.12.2006-31.01.2007-imi tamanut tusarniaassutitut saqqummiunneqarpoq.

Nunaminertanik atuinermik pilersaarufimmut Namminersornerullutik Oqartussat Nalunaarusiaat nr. 23, 18. november 1992-imeersoq, nal. nr. 39-mit 20.09.1994-imeersumit aamma nal. nr. 43, 15.11.1994-imeersumit, illoqarfiup ilaanut pilersaarufimmut siunnersuutit saqqummiunneqarnissaat pillugit §19, tassunga ilanngullugu siunnersuutit saqqummiunneqarfissaata sivilissusaa aamma illoqarfiup ilaanut pilersaarufimmut inatsisitigut sunniutaannut §28 aamma §29 najoqqutaralugit saqqummiussisoqarpoq.

### *Atuuffiugallartut*

Illoqarfiup ilaanut pilersaarufimmut siunnersuut tamanut saqqummiunneqaraangat nunaminertat, sanaartukkat pilersaarufimmut siunnersuutit ilaasut atornerqartassanngillat imaluunniit sanaartorfigineqartassanngillat pilersaarufimmut inaarluni imaanut naapertuutinnngitsumik.

## REDEGØRELSE

### **Hundehold**

De til enhver tid gældende bestemmelser for hundehold i Ilulissat Kommune gælder inden for lokalplanens område.

### **Arealadministration**

Lokalplanen er omfattet af de generelle bestemmelser, der er fastlagt om arealadministration i Kommuneplanen.

### **E. Tekniske anlæg**

Bebyggelse tilsluttes offentlig vandforsyning, elforsyning og kloak, når disse er etableret i området.

### **F. Offentliggørelse og retsvirkninger**

Forslag til Lokalplan A18.1 blev godkendt i Udvalget for Teknik og miljø den 21.02.2007. Forslag til Lokalplan A18.1 blev godkendt i Kommunalbestyrelsen den 28.03.2007. Forslag til Lokalplan A18.1 er fremlagt til offentlig høring i perioden 02.04.2007 – 14.05.2007.

Fremlæggelsen sker i overensstemmelse med Hjemmestyrets Bekendtgørelse nr. 23 af 18. november 1992 om arealanvendelse og planlægning, som er ændret af bek. nr. 39 af 20.09.1994 og af bek. nr. 43 af 15.11.1994, §19 om offentliggørelse af lokalplanforslag, herunder varigheden af offentlighedsperioden for forslaget og §28 og § 29 om lokalplaners retsvirkning.

### *Midlertidige retsvirkninger*

Når lokalplanforslaget er offentliggjort, må arealer, bygninger og anlæg, der er omfattet af lokalplanforslaget, ikke udnyttes eller bebygges på en måde, som er i strid med den endelige lokalplans indhold.



## NASSUIAAT

Atuuffiugallartut atuupput illoqarfiup ilaanut pilersaarusiap inaarutaasumik akuerineqarnissaata tungaanut – sivi-sunerpaamik saqqummiunneqarneraniit ukiumi ataatsimi. Maalaaruteqarfissaq qaangiuppat maalaaruteqartoqarsimannippallu, Kommunalbestyrelse pisinnaatitsisinnaavoq, illoqarfiup ilaanut pilersaarummut siunnersuummut atappat, atorineqarnissaannut sanaartorfiunissaannullu akuersisinnaalluni, atuinissaq sanaartornissarlunniit illoqarfiup ilaanut pilersaarummut siunnersuummut naapertuuttuuppat.

### *Atuuttussannngortitsivinneg*

Illoqarfiup ilaanut pilersaarut inaarutaasumik kommunalbestyrelsemit akuerineqarsimappat tamanullu saqqummiunneqarluni nunaminertat, illut sanaartukkallu allat illoqarfiup ilaanut pilersaarummiittut taamaallaat atorineqarlutillu sanaartorfiusinnaapput illoqarfiup ilaanut pilersaarutitip aalajangersagartaanut naapertuukkunik. Pissutsilli immikkut ittut aalajangersimasut atuutsillugit pingaaruteqannginnerusutigit immikkut akuersisoqarsinnaavoq.

Sanioqqutsinerni pingaarnerusuni piumasarineqarpoq illoqarfiup ilaanut pilersaarummiik nutaamik sanasoqarnissaat.

Illoqarfiup ilaanut pilersaarut atuinnaarlugu isumaqalersoqarsinnaanngilaq nunaminertat, illut sanaassallu pilersaarummiittut sananeqassasut. Nunaminertanik, illunik sanaanillunniit akuerisaasumik maannakkut atuneq ingerlatiinneqarsinnaavoq. Ilaatigut tassa imaappoq akuerisaasumik maannakkut nunaminertanik, illunik sanaanillu atuneq ingerlatiinneqarsinnaasoq, kisianni soorlu atuinermik allanngineq nutaamillunniit sananeq illoqarfiup ilaanut pilersaarummut akerliussanngitsut.

Illoqarfiup ilaanut pilersaarutit matuma immikkut anguniagaraa Naalakkarsuisut illuliat pisariaqartitatut pilersaarutitip tunngaveqanngitsut inatsisitigit naapertuuttunngortinnissaat.

## REDEGØRELSE

De midlertidige retsvirkninger er gældende frem til lokalplanens endelige vedtagelse – dog højst ét år efter forslaget's offentliggørelse. Kommunalbestyrelsen kan, når indsigelsesfristen er udløbet og der ikke er indkommet indsigelser, tillade, at et areal, der er omfattet af lokalplanforslaget, udnyttes eller bebygges, såfremt udnyttelsen eller byggeriet er i overensstemmelse med lokalplanforslaget.

### *Endelige retsvirkninger*

Når lokalplanen er endeligt vedtaget af Kommunalbestyrelsen og offentliggjort, må arealer, bygninger og anlæg, der er omfattet af lokalplanen, kun udnyttes eller bebygges på en måde, som er i overensstemmelse med lokalplanens bestemmelser. Under visse omstændigheder kan der dog dispenseres for mindre afvigelser.

Mere betydende afvigelser kræver, at der tilvejebringes en ny lokalplan.

Lokalplanen medfører ikke i sig selv, at arealer, bygninger og anlæg, som er indeholdt i planen, skal etableres. Den nuværende lovlige anvendelse af arealer, bygninger og anlæg kan fortsættes som hidtil. Det betyder bl.a., at den hidtidige lovlige brug af arealer, bygninger og anlæg kan fortsættes, hvorimod fx ændret brug eller opførelse af ny bebyggelse ikke må være i strid med lokalplanen.

Denne lokalplan har det særlige sigte, at Landsstyret skal lovliggøre opført byggeri uden nødvendigt plangrundlag.

## AALAJANGERSAKKAT

### PILERSAARUMMUT AALAJANGERSAKKAT

#### § 1 Illoqarfiup ilaanut pilersaarutip siunertaa

Illoqarfiup ilaanut pilersaarutip siunertaraa:

- tamaani illuliaareersimasut inatsisinut naaper-tuuttunngortinnissaat, aamma
- sanaartorfissami takutinneqartumi suli sanaar-tortoqaqqinnissaanut periarfissiinissaq.

#### § 2 Immikkoortortap killilersornera

2.1 "Illoqarfiup ilaanut pilersaarutip nunap assingani" ilanngussaq 1-imi takutinneqartutut illoqarfiup ilaanut pilersaarussiaqarfik killeqarfilerneqarpoq.

2.2 Illoqarfiup ilaanut pilersaarutip nunap assitaani takutinneqartutut immikkoortoq imm. ilaanut A18.1-imut, A18.2-mut A18.3-mullu agguataarneqarpoq.

2.3 Imm. ilaanut makkununga agguataarlugit Illoqarfiup ilaanut pilersaarutip A18-ip 64.320 m<sup>2</sup>-it mis-singisaannik annertussuseqarpoq:

- Immikkoortoq A18.1 36.560 m<sup>2</sup>-it missaanni annertussuseqarpoq.
- Immikkoortoq A18.2 17.240 m<sup>2</sup>-it missaanni annertussuseqarpoq.
- Immikkoortoq A18.3 10.530 m<sup>2</sup>-it missaanni annertussuseqarpoq.

#### § 3 Immikkoortortap atorineqarnera

3.1 Immikkoortoq tamarmi inissianut sullissivinnullu siunertanut atorineqarsinnaavoq.

3.2 Imm. ilaa A18.1 eqimattunik sanaartorfioererpoq, imm. ilaa A18.2 sullissivinnik sanaartorfioererpoq, imm. ilaa A18.3 utoqqanut illunik, ilaqutariit il-luannit ataatsimik rækkehusimillu sanaartorfioerer-poq. Rækkehusimut ataatsimut suli inissaqarpoq.

#### § 4 Illuliorfiup annertussusaa inissinneralu

4.1 Sanaartorfissami ilassummi 1-imi "Illoqarfiup ilaanut pilersaarummumut nunap assinga"-ni takutinneqartumi sanaartukkat tamaallaat sananeqaqqusaapput.

4.2 Immikkoortup ilaani A18.1-imi sanaartukkat taa-maallaat pingasunik quleriilinnik sananeqassapput.

4.3 Immikkoortup ilaani A18.3-mi sanaartukkat taa-maallaat marlunnik quleriilinnik sananeqassapput.

4.4 Imm. ilaani A18.3-imi qaliaanik atuiffiusumik taa-maallaat 1½-istik quleriilikkamik sanaartortoqaq-quaavoq.

## BESTEMMELSER

### LOKALPLANBESTEMMELSER

#### § 1 Lokalplanens formål

1.1 Lokalplanen har til formål:

- at lovliggøre de allerede opførte bebyggelser i området og
- at give mulighed for opførelse af yderligere byggeri på det viste byggefelt.

#### § 2 Områdets afgrænsning

2.1 Lokalplanområdet afgrænses som vist på bilag 1 "lokalplankort".

2.2 Området opdeles i delområderne A18.1, A18.2 og A18.3 som vist på lokalplankortet.

2.3 Lokalplanområde A18 er ca. 64.320 m<sup>2</sup> fordelt på delområderne:

- Delområde A18.1 er ca. 36.560 m<sup>2</sup>.
- Delområde A18.2 er ca. 17.240 m<sup>2</sup>.
- Delområde A18.3 er ca. 10.530 m<sup>2</sup>.

#### § 3 Områdets anvendelse

3.1 Området som helhed må anvendes til boligformål og institutioner.

3.2 Delområde A18.1 er allerede bebygget med tæt byggeri, delområde A18.2 er allerede bebygget med institutioner, delområde A18.3 er allerede bebygget med ældreboliger, 1 enfamiliehus og et rækkehus. Der er plads til 1 rækkehus mere.

#### § 4 Bebyggelsens omfang og placering

4.1 Ny bebyggelse må kun opføres inden for det på kortbilag 1 "Lokalplankort" viste byggefelt.

4.2 I delområde A18.1 må bebyggelse højst opføres i 3 etager.

4.3 I delområde A18.1 må bebyggelse højst opføres i 2 etager.

4.4 I delområde A18.3 må bebyggelse højst opføres i 1½ etage med udnyttet tagetage.



## AALAJANGERSAKKAT

### § 5 Sanaartukkat silatiminni ilusaat

- 5.1 Sanaartukkat silatiminni sinai isuilu qisunnik qallersorlugit nalinginnaq atugaasunik qalipassimallutik iluseqartinneqassapput.



- 5.2 Toqqaviit nunatamit quleriivisa pingaarnersaannik qaffassimatinnissanik pisariaqartinneqartoq sinnerlugu portussusilerneqassanngillat. Taamaattorli naqqup iluata atugarineqarsinnaasup ilusilersornissaanut nunataq periarfissiippat tamatumunnga akuersisoqarsinnaavoq.
- 5.3 Qaliat pappinik qernertunik qallersorlugit sivingasutut iluseqatigiissutut ilusilersorneqassapput.
- 5.4 Silatimi aneerasaartarfiit, illuliat ilaat annikinnersut, quit assingisaallu immikkoortumi sanaartukkanut allanut tulluutsillugit, tassani qalipaasarsuinikkut aamma, inissillugillu ilusilerneqassapput,
- 5.5 Transformereqarfiit teknikkimullu ingerlatsiviit allat immikkoortup tamakkiisumik ataqatigiissusaa sianigalugu ilusilerlugillu inissinneqassapput.
- 5.6 Pisuni ataasiakkaani tamani Kommunalbestyrelsep akuersissutigeqqaagaatut allagartalersuineq taamaallaat pisassaaq.

### § 6 Aqqusernit biillinullu inissiisarfiit

- 6.1 Illunut tamanut toqqarlugu atassuseqartumik minnerpaamik ataatsimik biilnut inissiisarfiliortoqassaaq, taamaalilluni aqqusinerni inissiisoqarsinnaajunnaarlugu,

### § 7 Teknikkikkut atortorissaarutit

- 7.1 Sanaartukkat pisortat imermut kuuffittullu aqqu-taannut attavilerneqassapput.
- 7.2 Ledningeqarfiit pingaarnertut matuukkatut inissitsiterneqassapput.
- 7.3 Nunap qaanim imeq, tassunga ilanngullugu qalianersooq kuuffilianut kuutsinneqassanngilaq, allamulli kuutsinneqarluni, taamaattoq sanaartukkanut

## BESTEMMELSER

### § 5 Bebyggelsens ydre fremtræden

- 5.1 Bebyggelse skal opføres med træbeklædte facader og gavle og fremstå i traditionelle farver.

- 5.2 Fundamenter må ikke gives en større højde end nødvendigt for at holde hovedetagen fri af terræn. Hvor terrænet tilsiger det, kan der dog gives tilladelse til at indrette udnyttelig kælderetage.

- 5.3 Tage skal udformes som sorte tagpapkædte tage og udformes som symmetriske sadeltage.

- 5.4 Udvendige terrasser, mindre bygningsdele samt udhuse og lignende skal tilpasses den øvrige bebyggelses arkitektoniske udtryk og må ikke virke skæmmende, herunder ved farvevalg,

- 5.5 Transformeranlæg og lignende tekniske anlæg skal udformes og placeres under hensyntagen til områdets helhedspræg.

- 5.6 Skiltning må kun finde sted med Kommunalbestyrelsens tilladelse i hvert enkelt tilfælde.

### § 6 Vej-, sti- og parkeringsforhold

- 6.1 Der skal etableres mindst 1 parkeringsplads i direkte tilknytning til hver bolig, så der ikke parkeres på vejene og de også i området etableret fælles parkeringspladser.

### § 7 Tekniske anlæg

- 7.1 Bebyggelse skal tilsluttes offentlige vand- og afløbsledninger.
- 7.2 Ledningsanlæg skal fortrinsvist fremføres skjult.
- 7.3 Overfladevand, herunder tagvand, må ikke føres til kloak, men skal bortle-

## AALAJANGERSAKKAT

sanilerisanut, aqqusinernut, nunaminertanut sanaartorfiunngitsunut il.il. akornusersuisitsissanani.

- 7.4 Ataatsimut atuuffinnik, biilinit inissiiviit ilanngulugit kommunip sanaartornermut isumannaallisaa-nermullu aningaasartuutai sumiiffimmi nunaminertamik atugaqarnermik piginnittut akornanni assigiaartumik agguataartinneqassapput.
- 7.5 Illunut parabolantennit ivertiterneqassanngillat, takussunartutut isikkoqassanngillat imlt. ill. ilaanut pilersaaruteqarfiup eqqaani nunaminertanit sanaartorfiunngitsunit takussaassanatik.

### § 8 Nunamernit sanaartorfiunngitsut

- 8.1 Nunamernit sanaartorfiunngitsut isumannaarneqarlutilluunniit nunaannartut iluseqassapput.
- 8.2 Nunamernit sanaartorfiunngitsut sanaartortoqarnerani qaartiterisoqarneranilu sapinngisamik mianersuuneqassapput, nunallu ajoqusersimaffigisaat sanaartoreernerup kingorna ilusaannut uterteqqinneqassapput.
- 8.3 Nunamernit sanaartorfiunngitsut naaffigineri allatulluunniit qaava qaartiterinikkut, nunatamik iluarsiinikkut imlt. assartuinikkut sunniivigineqartut, qaartiternerlukutat atortussiallu allat katanneqarsimasut piarlugit salinneqassapput.
- 8.4 Silami ilioqqaanerit, tassunga ilaallutik angallatinik inissiinerit inertequtaapput.

### § 9 Nutaamik sanaartukkamik atuisinnaalersitsineq

- 9.1 Ilulissat Kommuneat akuersissumik tunniussaqaartinnagu sanaartukkat nutaat atorneqalissanngillat.
- 9.2 Sanaartukkat nutaat nunaannartap ilusitoqaanut aaqqissuuteqqinnginnerani atugaaleqqusaanngillat, §§8.2. aamma 8.3 takukkit.

### § 10 Sanaartorfigissaaneq

- 10.1 Immikkoortoq pisortat pingaarnertut kuuffissua- liaannik erngullu aqqutaannik sanaartorfigissarneqassaaq.

## BESTEMMELSER

des, så der ikke opstår gener for om- liggende bebyggelse, offentlige veje, ubebyggede arealer mm.

- 7.4 Kommunens udgifter i forbindelse med etablering og befæstelse mv. af fællesanlæg, herunder parkeringsarealer, skal fordeles ligeligt blandt indehavere af arealrettigheder i området.
- 7.5 Parabolantenner må ikke opsættes på bygninger, og må ikke virke skæmmende eller være synlige fra de friholdte arealer omkring lokalplanområdet.

### § 8 Ubebyggede arealer

- 8.1 Ubebyggede arealer skal befæstes eller fremtræde i naturtilstand.
- 8.2 Ubebyggede arealer skal under anlægsarbejder og ved sprængning skånes mest muligt, og eventuelle terrænbeskadigelser skal retableres ved anlægsarbejdets afslutning.
- 8.3 Ubebyggede arealer, hvor vegetation eller overflade i øvrigt berøres af sprængningsarbejder, terrænregulering eller transport, skal renses for sprængsten og andet overskudsmateriale.
- 8.4 Udendørs oplag, herunder oplæg af både må ikke finde sted.

### § 9 Ibrugtagning af ny bebyggelse

- 9.1 Ny bebyggelse må ikke tages i brug uden Ilulissat Kommunes tilladelse.
- 9.2 Ny bebyggelse må ikke tages i brug før terræn er retableret, se §§8.2. og 8.3.

### § 10 Byggemodning

- 10.1 Området byggemodnes med offentlig hovedkloak og hovedvandedning.

## AALAJANGERSAKKAP ATSIORNEQARNERA

### AALAJANGERSAKKAP ATSIORNEQARNERA AKUERSISSUT

Illoqarfiup ilaanut pilersaarut A18.1 Teknikkimut Avatangisnullu Ataatsimiititaliamit 06.06.2007-imi akuerigallarneqarpoq.

Illoqarfiup ilaanut pilersaarut A18.1 Kommunalbestyrelsemit 19.06.2007-imi inaarutaasumik akuersissutigineqarpoq.



Anthon Frederiksen

Borgmesteri  
Borgmester

Ilulissat, ulloq 11.07.2007.

### TAMANUT TAKUSASSIARINNINNEQ

Illoqarfiup ilaanut pilersaarut A18.1 tamanut takusassiarineqareerpoq.

Ilulissat, ulloq 27.08.2007.

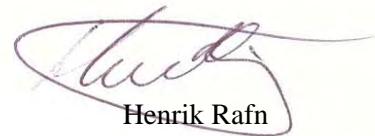
## VEDTAGELSESPÅTEGNING

### VEDTAGELSESPÅTEGNING

#### GODKENDELSE

Lokalplan A18.1 blev foreløbigt vedtaget i Udvalget for Teknik og miljø den 06.06.2007.

Lokalplan A18.1 blev endeligt vedtaget i Kommunalbestyrelsen den 19.06.2007.



Henrik Rafn

Kommunemi pisortaaneq  
Kommunaldirektør

Ilulissat den 11.07.2007.

#### OFFENTLIG BEKENDTGØRELSE

Endeligt vedtaget Lokalplan A18.1 er offentlig bekendtgjort.

Ilulissat den 27.08.2007.



**NASSIUSSIVISSAT**

**UDSENDELSESLISTE**

Aningaasaqarnermut Pisortaqarfik - Økonomidirektoratet
Avatangiisinut Pinngortitamullu Pisortaqarfik - Direktoratet for Miljø og Natur
Ineqarnermut Attaveqarnermullu Pisortaqarfik - Direktoratet for Boliger og Infrastruktur
Ilaqtariinnermut Pisortaqarfik - Familiedirektoratet
Kultureqarnermut, Ilinniartitaanermut, Ilisimatusarnermut Ilageeqarnermullu Pisortaqarfik – Direktoratet for Kultur, Uddannelse, Forskning og Kirke
Peqqissutsimut Pisortaqarfik - Direktoratet for Sundhed
Inuussutissarsiutinut Pisortaqarfik - Erhvervsdirektoratet
Kommunalbestyrelsi - Kommunalbestyrelsen
Ilulissat Kommuneat, Inunnik Isumaginnittoqarfik - Ilulissat Kommune, Social Forvaltningen
Ilulissat Kommuneat, Kultureqarnermut Ilinniartitaanermullu Isumaginnittoqarfik – Ilulissat Kommune, Kultur og Uddannelsesforvaltning
Ilulissani Inuutissarsiuteqarnermut Isumalioqatigiissitat - Ilulissat Erhvervsråd
Ilulissani Sulisitsisut Peqatigiiffiat - Ilulissat Arbejdsgiverforening
Takornariartitsisartut - Turistoperatørerne
Ilulissani Katersugaasivik - Ilulissat Museum
Masanti Ilulissat
6 B
Kampsax
Kjeld Kemp
Nukissiorfiit, Ilulissat Energitjeneste
Ilulissani Politeeqarfik - Politistationen i Ilulissat - Politistationen i Ilulissat
Ilulissani Qatserisarfik - Brandstationen i Ilulissat
Ilulissani Qatserisarfik - Brandstationen i Ilulissat
Asiaq
Peqqinnissamut Isumaginnittoqarfik, illoqarfiup eqqaatalu napparsimaviat - Sundhedsvæsenet distriktsygehuset
Iluliarmioq
Arctic TV
Ilulissat Radio
North Trade Construction ApS

## ILLOQARFIUP ILAANUT PILERSAARUT SUNAANA

Namminersornerullutik Oqartussat nunaminertamik atuiner-mut pilersaarusionermullu Nalunaarutaat nr. 23, 18.11.1992-imeersoq, nal. nr. 39, 20.09.1994-imeersukkut aamma nal. nr. 43, 15.11.1994-imeersukkut allanngortinneqartoq najoq-qutaralugu Illoqarfiup ilaanut pilersaarusiortoqartarpoq.

Illoqarfiup ilaanut pilersaarut tassaavoq nunap ilaa killilersu-gaq. Illoqarfiup ilaanut pilersaarusionermi siunertarineqar-tarpoq aalajangersassallugu qanoq ittumik ineriartortitsiso-qassanersoq.

Illoqarfiup ilaanut pilersaarusiaq aallaqqaaserlugu *nassuiaa-teqarfigineqassaaq* immikkoortoq pineqartoq aammalu pilersaarusionerup siunertaa allaaserineqassalluni. Pilersaarusiap pilersaarusionerup allanut naleqqiullugu qanoq inissisimaa-nera aammalu pilersaarusiap atuuffii nassuiaatigineqarput-taaq.

Immikkoortup qanoq atorneqarnissaa pillugu *illoqarfiup ilaa-nut pilersaarusiapi inatsisitigut aalajangersakkat* atuuttussat arlaqartut allaaserineqarputtaa. Pilersaarusiap siunertaa al-laaserineqarpoq, tassanilu immikkoortoq qanoq atorneqassa-nersoq allassimavoq. Illut inissisimaffissaat ilusissaallu pillu-git, angallannermut tunngasut, innaallagissamut aqutit aam-malu nunaminertat sanaartorfigineqanngitsut atorneqarnis-saat aalajangersaaffigineqarajupput. Immikkoortumi annertu-nerusunik allannguuteqartoqartinnagu illoqarfiup ilaanut pilersaarut pigineqassaaq.

Pilersaarummut siunnersuut tamanit takuniarneqarsinnaa-sunngorlugu saqqummiunneqassaaq sivikinnerpaamik sa-paatip akunnerini arfinilinni, pilersaarut akuerineqavitsinnagu. Piffissami atassani innuttaasut tamarmik imaluunniit pisorta-qarfiit siunnersuut pillugu massuaateqarsinnaapput allan-guutissatullu siunnersuuteqarnissaminut periarfissinneqar-lutik.

Kommunalbestyrelsep pilersaarut akuerivitsinnagu annikin-nerusunik allannguuteqartitsinnaavoq. Akuersineq tamanut nalunaarutigineqassaaq. Tamanna pereerpat sanaartorto-qassanngilaq imaluunniit nunaminertamik allatut atuisoqas-sanngilaq illoqarfiup ilaanut pilersaarummi aalajangersakka-nut naapertuutinnngitsumik. Sanaartukkat pioreersut akuerisat pilersaarummi ilaatinneqassanngillat. Kommunalbestyrelsep killilimmik pilersaarummi allannguinissaq akuerisinnaavaa.

Kommunep pilersaarusionerani killissarititaaq allaaserineqar-put illoqarfiup ilaanut pilersaarusionerissamut tunngavilliisut.

Ilulissat Kommuneat  
Teknikkimut Avatangiisinullu Allattoqarfik  
Pilersaarusionerermut immikkoortorta-qarfik  
Postboks 520  
3952 Illulissat

Oqarasuaat: +299 943277  
Allakkasuaat: +299 944178

## HVAD ER EN LOKALPLAN

Lokalplaner udarbejdes i henhold til Hjemme-styrets Bekendtgørelse nr. 23 af 18. novem-ber 1992 om arealanvendelse og planlæg-ning, som som er ændret af bek. nr. 39 af 20.09.1994 og af bek. nr. 43 af 15.11.1994.

En lokalplan dækker et afgrænset område. Hensigten med en lokalplan er at fastslå, hvilken udvikling der må foregå.

Lokalplanen indledes med en *redegørelse*, der beskriver området og formålet med udar-bejdelsen af planen. Desuden redegøres for planens forhold til anden planlægning og planens retsvirkninger.

I lokalplanen findes desuden en række juri-disk bindende *lokalplanbestemmelser* for, hvordan området må anvendes. Planens formål fremgår, og det er angivet, hvordan området må anvendes. Typisk er der be-stemmelser for bygningers placering og ud-formning, færdsels- og ledningsforhold og brugen af ubebyggede arealer.

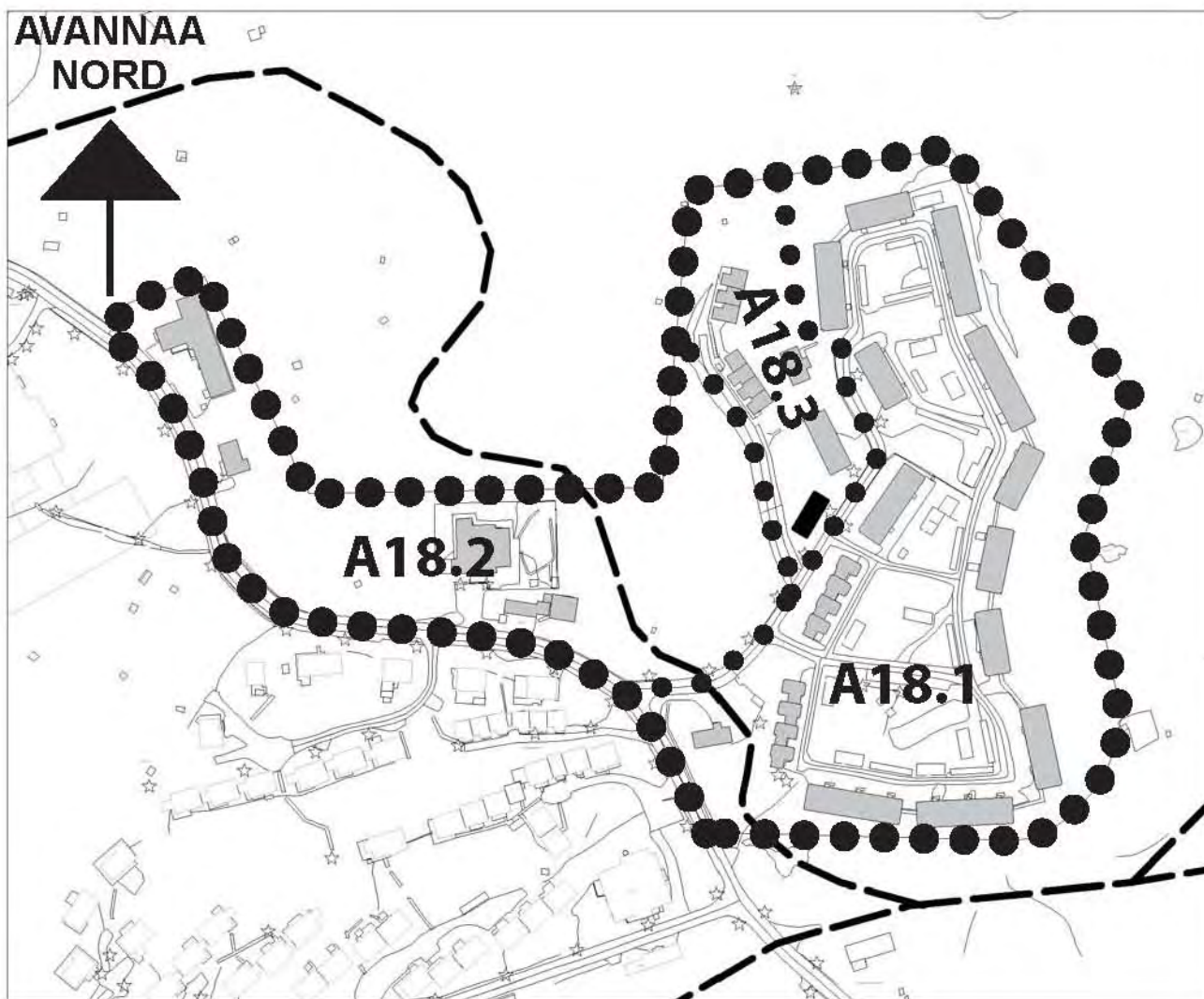
Der skal være en lokalplan, før der sker større ændringer i et område. Et forslag til planen skal være fremlagt til offentligt gennemsyn i mindst seks uger, før planen endeligt kan vedtages. I denne periode har den enkelte borger eller myndighed mulighed for at frem-komme med indsigelser mod og ændringsfor-slag til forslaget.

Kommunalbestyrelsen kan foretage mindre ændringer af planen før den endelige vedta-gelse. Vedtagelsen bekendtgøres offentligt. Herefter må der ikke påbegyndes byggeri eller anden arealanvendelse, som strider mod lokalplanens bestemmelser. Eksisterende lovlige forhold berøres ikke af planen. Kom-munalbestyrelsen kan i begrænset omfang tillade, at der afviges fra planen.

I kommuneplanen findes de rammer, som danner grundlag for lokalplaners udarbejdel-se.

Ilulissat Kommune  
Forvaltning for Teknik og miljø  
Planlægningsafdelingen  
Postboks 520  
3952 Illulissat

Telefon: +299 943277  
Telefax: +299 944178



Ilulissat Kommuneat

## Illoqarfiup ilaanut pilersaarutip assinga Lokalplankort

Ilanngussaq 1 / Bilag 1

Killeqarfik A18-imi ineqarfiulluni sullissiveqarfik  
Bolig- og institutionsområde i rammeområde A18

Illoqarfiup ilaanut pilersaarut A18.1  
Lokalplan A18.1

Ilulissat kommuneanut kommunep pilersaarutaa 1992-2004  
tapiliussaq ilanngullugu  
Kommuneplan 1992-2004 for Ilulissat Kommune med tillæg

Ulloq 27.08.2007  
Den 27.08.2007

Uuttutaa 1:3.000  
Mål 1:3.000

-  Qimussit ingerlaarfi  
Slædespor
-  Sanaartorfissaq  
Byggefelt
-  Agguakkanut killigititaq  
Delområdegrænse
-  Pilersaarusiasmut killigititaq  
Lokalplangrænse



